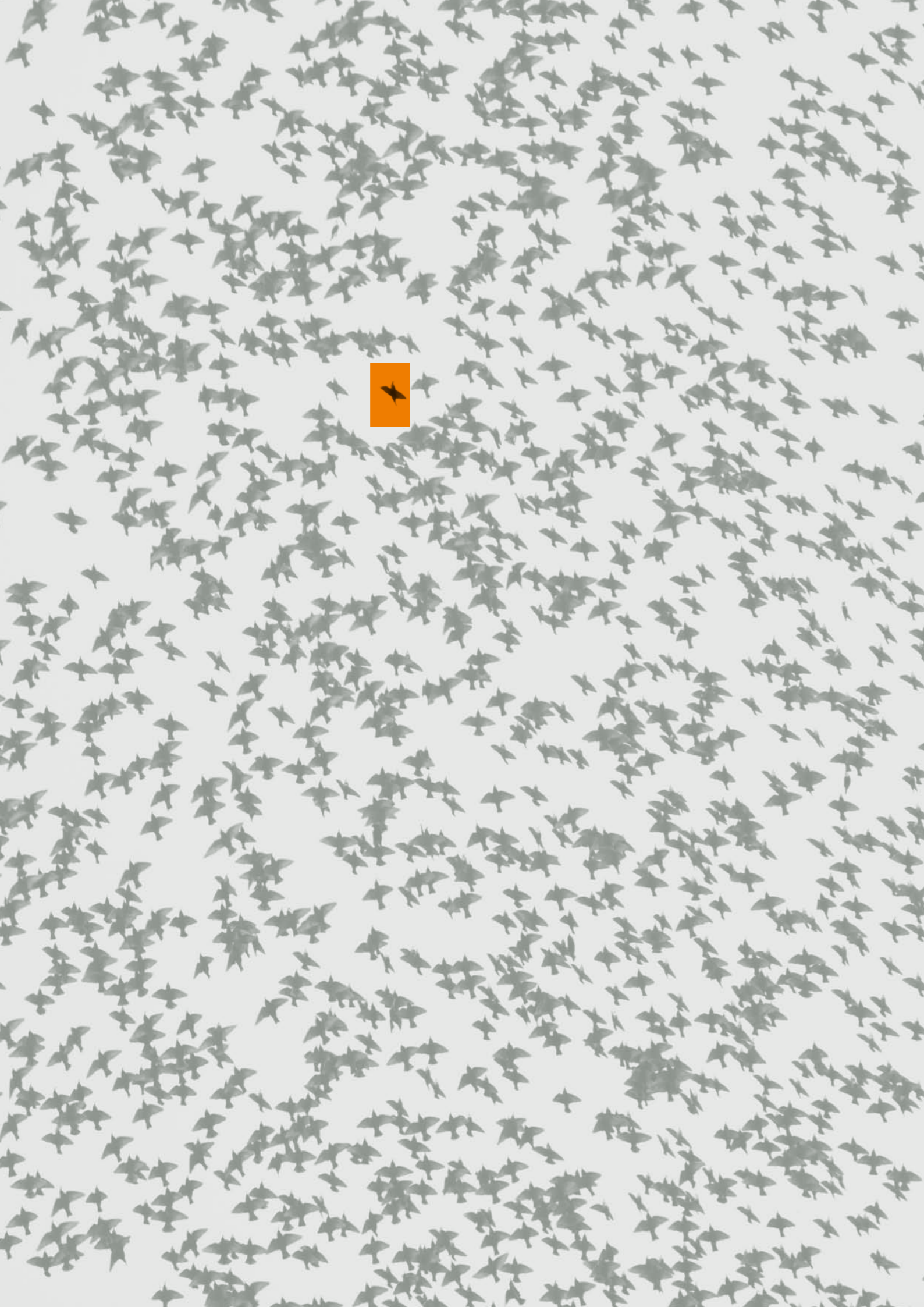




# ■ MANAGED E-MAIL SECURITY

E-Mail-Sicherheit Made in Germany



**500.000.000.000** E-MAILS\*  
**45.000** UNTERNEHMEN  
**1** TECHNOLOGIE

\*PRO JAHR

# eleven

## EINE DEUTSCHE ERFOLGSGESCHICHTE

■ eleven gehört zu den Pionieren ausgelagerter E-Mail-Sicherheitslösungen in Deutschland. Bereits zur Firmengründung im Jahr 2001 hatten wir im damals noch eher gemäßigten Spam-Versand eine wachsende Bedrohung für das geschäftliche Kommunikationsinstrument E-Mail sowie die damit verbundenen Infrastrukturen von Unternehmen erkannt und uns zum Ziel gesetzt, hierfür eine Lösung zu entwickeln.

2002 gingen wir mit der ersten Version unserer Managed-E-Mail-Security-Lösung auf Basis der von uns selbst entwickelten eXpurgate Technologie an den Markt. Die Genauigkeit des Spam-Schutzes bei gleichzeitiger Administrationsfreiheit, die flexiblen Optionen und Einsatzmöglichkeiten, Datenschutzkonformität sowie nicht zuletzt der kompetente deutschsprachige Kundenservice konnten viele Unternehmen schnell überzeugen. Die nahezu grenzenlose Skalierbarkeit der eXpurgate Technologie machte von Beginn an auch einen Einsatz in Großunternehmen oder sogar bei Integratoren und ISPs mit mehreren Millionen Nutzern problemlos möglich.

Im Laufe der Jahre haben wir unsere eXpurgate Technologie zur Erkennung unerwünschter E-Mails und zur E-Mail-Kategorisierung stetig weiterentwickelt und verbessert. In enger und vertrauensvoller Zusammenarbeit mit unseren Kunden erweitern wir das Leistungsportfolio fortwährend, immer an deren Wünschen und Anforderungen orientiert. Heute nutzen bereits mehr als 45.000 Unternehmen jeder Größe eXpurgate. Tag für Tag prüft und kategorisiert eXpurgate über 1 Milliarde E-Mails.

Zu unseren Kunden gehören neben Internet Service Providern und Telekommunikationsdienstleistern wie T-Online, O2, 1&1 und freenet zahlreiche namhafte Unternehmen und öffentliche Einrichtungen, darunter Air Berlin, BMW, der Bundesverband deutscher Banken, DATEV, die Freie Universität Berlin, die Landesbank Berlin, Porsche, RTL, SAP, Siemens und ThyssenKrupp.

### eleven Facts

- 2001 · Gründung
- 2002 · Erste Managed-E-Mail-Security-Lösung auf Basis von eXpurgate 1.0
- 2003 · Erste Software-Lösung für den Inhouse-Betrieb
  - Integrierter signaturbasierter Virenschutz
  - eXpurgate SDK für den Einsatz bei Integratoren
- 2004 · eXcached 1.0: Datenbank-Spiegelung für den Einsatz bei großen ISPs
- 2005 · Codebasierter Virenschutz und Virenfrüherkennung Virus Outbreak Detection
- 2006 · eXpurgate 2.0 mit Freezing, Loop Protection, Mailbomb Protection, Content Protection, Quarantäne
- 2007 · enSurance 1.0: E-Mail-Firewall zum Schutz vor extremen Lastspitzen
  - TLS-Verschlüsselung und Mail-Relay-Funktion mit Outbound-Prüfung
- 2008 · Komplette Neuentwicklung der eXpurgate Technologie
  - eXpurgate SDK 3.0
- 2009 · eXpurgate 3.0
  - enSurance 3.0
- 2010 · E-Mail-Archivierungslösung eXpurgate Archiving
  - eXelerate 1.1: Middleware zur Zusammenführung heterogener Datensysteme
- 2011 · eXpurgate Archiving mit erweitertem Funktionsumfang
  - Komplettes Redesign des Interface [my.eleven.de](http://my.eleven.de)
  - 10 Jahre eleven

### SOLUTIONS

## ES IST IMMER DAS GLEICHE, ABER IMMER ANDERS.

*Wir kümmern uns um die exakt richtige Lösung. Sicher.*

■ E-Mail-Sicherheit heißt für eleven vor allem eines: sicherzustellen, dass Ihr Unternehmen jederzeit gefahrlos und zuverlässig geschäftlich per E-Mail kommunizieren kann.

eleven Managed E-Mail Security ist eine ausgelagerte E-Mail-Sicherheitslösung, die eingehende E-Mails bereits vor Eintritt in die E-Mail-Infrastruktur Ihres Unternehmens prüft und damit potenzielle Gefahren frühzeitig erkennt. Die Lösung umfasst verschiedene Komponenten, die individuell miteinander kombiniert werden können.

Kernbestandteil von eleven Managed E-Mail Security ist eXpurgate Anti-Spam, das weit über 99 Prozent aller Spam-E-Mails erkennt und mit Zero False Positives® gleichzeitig verhindert, dass geschäftsrelevante E-Mails fälschlich als Spam aussortiert werden. Die integrierte E-Mail-Firewall schützt darüber hinaus vor extremen Lastspitzen – z. B. durch Spam-Wellen oder Denial-of-Service-Attacken – die schnell zur Überlastung der unternehmenseigenen E-Mail-Infrastruktur führen können. Mit unserer einzigartigen E-Mail-Kategorisierung können Sie die Effizienz der E-Mail-Kommunikation Ihres Unternehmens nochmals nachhaltig stei-

gern. Ein weiterer wichtiger Vorteil im Alltag: eXpurgate Anti-Spam bedarf keiner aufwändigen Justierungen, Lernphasen oder regelmäßigen Updates und ist vollständig wartungsfrei.

Weitere Komponenten von eleven Managed E-Mail Security sind vor allem Virenschutz und E-Mail-Archivierung. Unser dreistufiger Virenschutz eXpurgate Anti-Virus garantiert Ihrem Unternehmen zuverlässig Sicherheit sowohl vor bekannter Malware, als auch vor bislang unbekanntem neuen Virenausbrüchen. eXpurgate Archiving ermöglicht Ihrem Unternehmen die reversionssichere und gesetzeskonforme langfristige Archivierung sämtlicher geschäftlicher E-Mails als Managed Service über zehn Jahre und länger.

Daneben bieten wir die ideale E-Mail-Sicherheitslösung für Unternehmen, die ihre gesamte E-Mail-Infrastruktur inhouse betreiben wollen, zum Beispiel Großunternehmen sowie ISPs und Carrier. eleven Inhouse E-Mail Security kann flexibel als Software in die bestehende E-Mail-Infrastruktur integriert und an unterschiedlichen Stellen der Infrastruktur eingesetzt werden.

## VERLASSEN SIE SICH AUF ABSOLUTE HÖCHSTLEISTUNG.

*Wir stellen Ihre E-Mail-Kommunikation sicher. Zu jeder Zeit.*

Die E-Mail-Sicherheitslösungen von eleven bieten maximale Leistung und sind darauf ausgelegt, höchste Ansprüche zu erfüllen. Dass garantiert optimale Spam-Erkennung, sichere Verhinderung von False Positives und verlässliche Skalierbarkeit.

### Höchste Erkennungsleistung

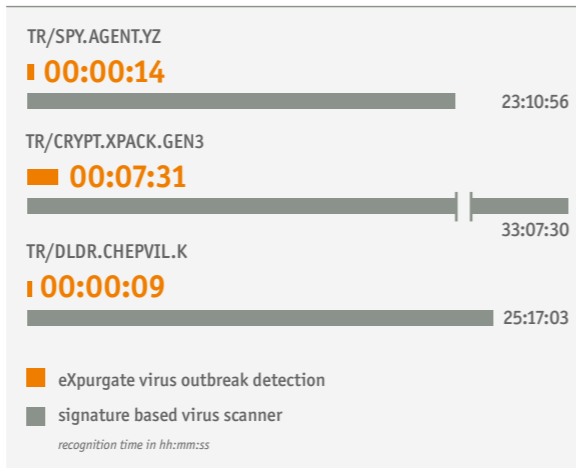
Alle Spam-E-Mails haben eines gemeinsam: Um für die Spammer rentabel zu sein, müssen sie in großer Menge versandt werden. Die von uns entwickelte eXpurgate Technologie stellt daher das Massen-E-Mail-Kriterium in den Mittelpunkt seines Spam-Erkennungsverfahrens. Wir ermöglichen damit eine zuverlässige und vor allem stabile Spam-Erkennungsrate von deutlich über 99 Prozent. Unabhängig von Sprache und Schriftzeichen erkennt eXpurgate auch neue Spam-Varianten, ohne aufwändig justiert und aktualisiert werden zu müssen. eXpurgate heißt: Maximaler Schutz – minimaler Aufwand.

### Zero False Positives®

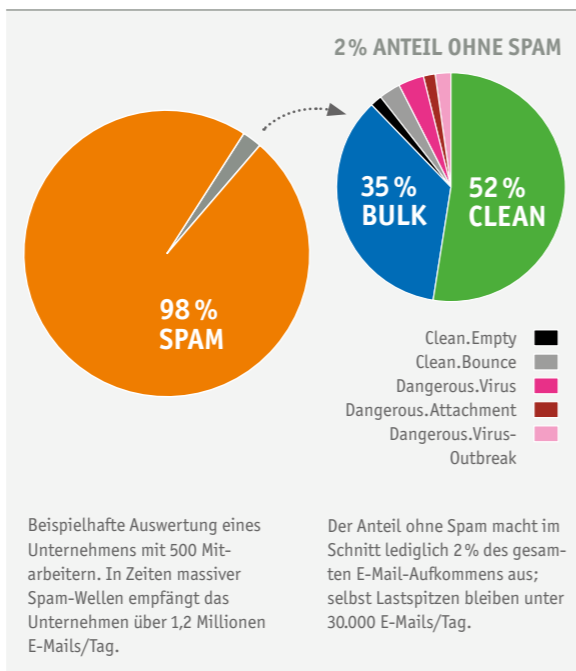
Der Verlust geschäftsrelevanter E-Mails aufgrund ihrer Fehlkategorisierung als Spam ist eines der größten Risiken für die geschäftliche E-Mail-Kommunikation. Verlorene E-Mails können finanzielle Schäden verursachen und das Vertrauensverhältnis mit Kunden und Geschäftspartnern nachhaltig beeinträchtigen. Durch das Massen-E-Mail-Kriterium schließt eleven verfahrensbedingt nahezu aus, dass geschäftsrelevante E-Mails im Spam-Ordner landen. So können Sie sich auf eine sichere geschäftliche E-Mail-Kommunikation verlassen, mit Zero False Positives®.

### Carrier-Class Skalierbarkeit

Ihr Unternehmen wächst? Ihre E-Mail-Sicherheit wird davon garantiert nicht beeinträchtigt. Die von uns eingesetzte eXpurgate Technologie ist beliebig skalierbar und auf höchste E-Mail-Volumina ausgelegt. Unsere E-Mail-Sicherheitslösungen sind geeignet für Unternehmen jeder Größe: vom kleinen Familienunternehmen bis zu internationalen Großkonzernen, aber auch für ISPs und Carrier. Wie sich Ihr Unternehmen auch entwickelt – unsere Lösungen wachsen mit ihm.



Die LEISTUNGSFÄHIGKEIT DER VIRENFRÜHERKENNUNG ZEIGEN DIE ERKENNUNGSZEITEN IM VERGLEICH.



Die ONLINE-AUSWERTUNG IHRES E-MAIL-AUFKOMMENS. EIN ECHTER EFFIZIENZBEWEIS.

< 0,00001%  
FALSE-POSITIVE-RATE

■ 24/7

RUND UM DIE UHR  
DEUTSCHSPRACHIGER  
SUPPORT

SERVICE

## VERTRAUEN MUSS MAN SICH ERARBEITEN.

*Deshalb setzen wir hohe Leistungsstandards und geben verlässliche Garantien.*

### Hochverfügbar durch redundante Infrastrukturen

E-Mail ist ein unverzichtbares Kommunikationsmittel – minimieren Sie Ihr Ausfallrisiko mit eleven Managed E-Mail Security. Die Sicherheitsinfrastruktur von eleven ist hochredundant und auf mehrere geografisch getrennte Rechenzentren verteilt, von denen jedes für sich das komplette E-Mail-Aufkommen bewältigen kann. Bei einem Ausfall Ihrer eigenen E-Mail-Server bewahren wir Ihre E-Mails für Sie auf, bis Sie die Kommunikation wieder aufnehmen können. Wir bewältigen Probleme, bevor sie entstehen.

### Garantierte Qualität durch verbindliche Service Level Agreements

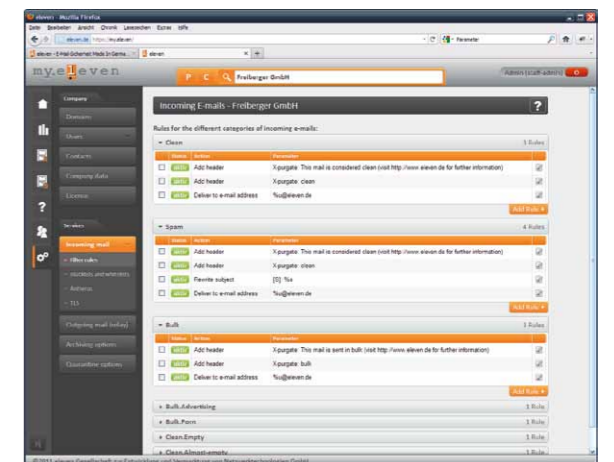
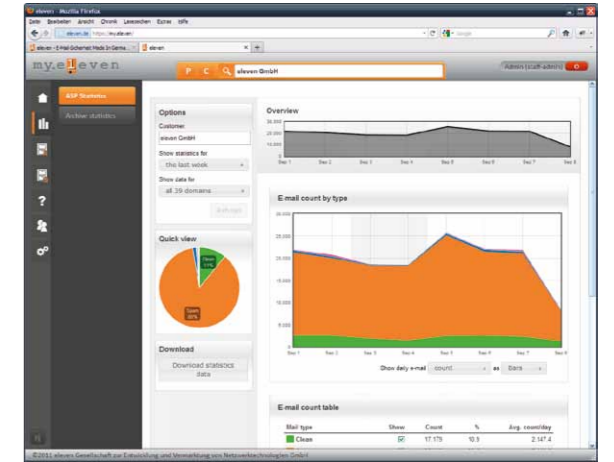
eleven steht für führende Produkte und erstklassigen Service und Support. Durch unsere Service Level Agreements (SLAs) garantieren wir jedem Kunden unseres Managed Service volle Kundenzufriedenheit und die Einhaltung strenger Leistungskriterien. Unsere SLAs beinhalten unter anderem feste Zusagen in Bezug auf:

- Spam-Erkennungsrate
- Virenerkennungsrate
- False-Positive-Rate
- Verfügbarkeit
- Reaktionszeit

Durch die Nutzung von eleven Managed E-Mail Security profitieren Sie automatisch von unseren hohen und garantierten Leistungsstandards. Sie bekommen sozusagen eine Zufriedenheitsgarantie.

### Deutschsprachiger 24/7-Support

eleven Managed E-Mail Security ist eine „Fully-Managed“ E-Mail-Sicherheitslösung: Unsere Security-Experten arbeiten rund um die Uhr für Ihre Sicherheit. So schützen sie Ihr Unternehmen verlässlich vor Angriffen per E-Mail. Darüber hinaus stehen wir natürlich auch jederzeit für alle Fragen zu unseren Produkten und Dienstleistungen zur Verfügung. Unser kompetentes Support-Team mit Sitz in der Unternehmenszentrale in Berlin, hilft Ihnen gerne und unkompliziert weiter. Bei uns sind Sie in besten Händen – rund um die Uhr.



### ■ SERVICE AUCH ONLINE:

*Über eine einfach zu navigierende Oberfläche können Sie unsere Lösungen individuell konfigurieren sowie umfangreiche Statistiken über Ihr E-Mail-Aufkommen abrufen.*

## DAS BLEIBT UNTER UNS.

*So funktioniert sicherer Datenschutz.*

■ Bei einer Lagerung der Daten außerhalb des europäischen Rechtsraums, aber auch bei außereuropäischen Anbietern, birgt die unsichere Rechtslage für Unternehmen viele unkontrollierbare Risiken. Deshalb gehören für die meisten Unternehmen die Datensicherheit und der physikalische Standort der Daten zu den wichtigsten Kriterien bei der Auswahl einer Managed-E-Mail-Security-Lösung. Die Sicherheit Ihrer Daten ist ein wichtiger Bestandteil unserer Unternehmensphilosophie. Deshalb garantieren wir sie unseren Kunden vertraglich ausdrücklich in unseren Allgemeinen Geschäftsbedingungen. Wir verarbeiten Ihre Daten ausschließlich in zertifizierten Rechenzentren in Deutschland und unterliegen als deutsches Unternehmen den strengen deutschen und europäischen Datenschutzrichtlinien.

### Keine Inhaltsanalyse

Im Gegensatz zu herkömmlichen Spam-Erkennungsverfahren verarbeitet eleven den Inhalt Ihrer E-Mails nicht. Durch das innovative eXpurgate Bulkcheck-Verfahren wird für jede Nachricht ein individueller Fingerprint erstellt, der keinen Rückschluss auf den Inhalt zulässt. Zu keinem Zeitpunkt während der Überprüfung werden Kopien von ein- oder ausgehenden E-Mail-Nachrichten gespeichert. Durch den verfahrensbedingten Ausschluss von False Positives ist keine Zwischenspeicherung von als Spam erkannten Nachrichten in einer Quarantäne notwendig – aber auf Wunsch natürlich jederzeit möglich.

### Sicherer Datentransport und verschlüsselte Archivierung

Der Zugriff Ihrer Mitarbeiter auf Unternehmensdaten erfolgt ausschließlich über verschlüsselte und gesicherte Verbindungen und ist somit vor Angriffen sicher. Archivierte E-Mails sind in verschlüsselter Form rund um die Uhr vor unbefugten Zugriffen in unseren Rechenzentren geschützt. eleven Managed E-Mail Security bietet Ihnen zudem durch Transport Layer Security (TLS) die Möglichkeit einer gesicherten E-Mail-Kommunikation mit ausgewählten Kommunikationspartnern und schützt dadurch die Integrität und Abhörsicherheit Ihrer E-Mail-Kommunikation.



■ 0%

RISIKO FÜR IHRE DATEN

■ **100 %**  
KUNDENORIENTIERUNG

REFERENCES

**WER UNS VERTRAUT?**

*Unternehmen, denen man vertraut.*

■ Kunden von eleven sind Unternehmen jeder Größe und aus allen Branchen. Wir erfüllen auch die besonderen Anforderungen einzelner Branchen, zum Beispiel die hohen Sicherheitsvorschriften im Banken- und Gesundheitssektor oder die verzögerungsfreie Prüfung höchster E-Mail-Volumina bei ISPs. Dank hervorragender Leistungen und vertrauensvoller Zusammenarbeit können wir zahlreiche Unternehmen bereits seit vielen Jahren zu unseren treuen Kunden zählen.

Wir schicken Ihnen gerne umfassende Fallstudien von Referenzkunden zu. Diese können Sie einfach über unsere Website anfordern. Auf Wunsch nennen wir Ihnen auch gern weitere Referenzkunden sowie Ansprechpartner.



## ■ DAS KÖNNEN WIR AUCH FÜR SIE TUN.\*

\*fon: +49 (0) 30 - 52 00 56 - 210 e-mail: [contact@eleven.de](mailto:contact@eleven.de)

1&1 . air berlin . alba . art+com . **avm** . bavaria film . bechtle ag . **berliner sparkasse** . bilfinger berger baugesellschaft . bitburger brau-  
gruppe . bmw . bosch . bsr . bundesverband deutscher banken . caritas . datev . denic . deutscher medienverband . dpa . deutschlandradio  
. drk wendlingen . euro-freight . euromicron . evangelisches krankenhaus köln . freenet . **fu berlin** . gegenbauer holding . gema . gemeinde  
barleben . gmx . hellweg . josef witt . kabel bw . **kettler** . landesbank berlin . marco o'polo . max-planck-institut . **miele** . mme entertain-  
ment . mpi . nanu nana . o2 germany . **porsche** . prostep . rène lezard . rewe . rtl . sap . scholpp . scholz . **siemens** . software ag . stutt-  
garter straßenbahn . südwestmetall . süwag . swk bank . swr . t-online . **tagesspiegel** . techem . thyssenkrupp . tobit software . tu berlin  
. universität wien . variomedia . varta . verband druck & medien . versatel nord . vfb stuttgart . wall . web.de . weleda . 1&1 . air berlin .  
alba . art+com . avm . bavaria film . bechtle ag . berliner sparkasse . bilfinger berger baugesellschaft . bitburger braugruppe . bmw . bosch  
. **bsr** . bundesverband deutscher banken . caritas . datev . denic . deutscher medienverband . dpa . **deutschlandradio** . drk wendlingen .  
euro-freight . euromicron . evangelisches krankenhaus köln . **freenet** . fu berlin . gegenbauer holding . gema . gemeinde barleben . gmx .  
hellweg . josef witt . kabel bw . **kettler** . landesbank berlin . marco o'polo . max-planck-institut . miele . mme entertainment . mpi . nanu  
nana . o2 germany . porsche . prostep . rène lezard . rewe . **rtl** . sap . scholpp . scholz . siemens . software ag . stuttgarter straßenbahn  
. südwestmetall . süwag . swk bank . swr . **t-online** . tagesspiegel . techem . thyssenkrupp . tobit software . tu berlin . universität wien .  
variomedia . varta . verband druck & medien . versatel nord . vfb stuttgart . wall . web.de . weleda . **1&1** . air berlin . alba . art+com . avm .  
bavaria film . bechtle ag . **berliner sparkasse** . bilfinger berger baugesellschaft . bitburger braugruppe . bmw . bosch . bsr . bundesverband  
deutscher banken . caritas . datev . denic . **deutscher medienverband** . dpa . deutschlandradio . drk wendlingen . euro-freight . euromi-  
cron . evangelisches krankenhaus köln . freenet . fu berlin . gegenbauer holding . gema . gemeinde barleben . **gmx** . hellweg . josef witt .  
**kabel bw** . kettler . landesbank berlin . marco o'polo . max-planck-institut . miele . mme entertainment . mpi . nanu nana . o2 germany .  
porsche . prostep . rène lezard . rewe . rtl . sap . scholpp . scholz . siemens . software ag . stuttgarter straßenbahn . südwestmetall . süwag  
. swk bank . swr . t-online . tagesspiegel . techem . **thyssenkrupp** . tobit software . tu berlin . universität wien . variomedia . **varta** . ver-  
band druck & medien . versatel nord . vfb stuttgart . wall . web.de . weleda . 1&1 . **air berlin** . alba . art+com . avm . bavaria film . bechtle  
ag . **berliner sparkasse** . bilfinger berger baugesellschaft . bitburger braugruppe . bmw . bosch . bsr . bundesverband deutscher banken  
. caritas . datev . denic . deutscher medienverband . dpa . deutschlandradio . drk wendlingen . euro-freight . euromicron . evangelisches  
krankenhaus köln . freenet . fu berlin . gegenbauer holding . gema . gemeinde barleben . gmx . hellweg . josef witt . kabel bw . kettler .  
landesbank berlin . marco o'polo . **max-planck-institut** . miele . mme entertainment . mpi . nanu nana . **o2 germany** . porsche . prostep .  
rène lezard . rewe . rtl . sap . scholpp . scholz . siemens . software ag . stuttgarter straßenbahn . südwestmetall . süwag . swk bank .  
swr . t-online . tagesspiegel . techem . thyssenkrupp . tobit software . tu berlin . universität wien . variomedia . varta . verband druck &  
medien . versatel nord . vfb stuttgart . wall . web.de . weleda . 1&1 . air berlin . alba . art+com . avm . bavaria film . bechtle ag . berliner  
sparkasse . bilfinger berger baugesellschaft . bitburger braugruppe . bmw . bosch . bsr . bundesverband deutscher banken . caritas . datev  
. denic . deutscher medienverband . dpa . deutschlandradio . drk wendlingen . euro-freight . euromicron . evangelisches krankenhaus  
köln . freenet . **fu berlin** . gegenbauer holding . gema . gemeinde barleben . gmx . **hellweg** . josef witt . kabel bw . kettler . landesbank  
berlin . marco o'polo . max-planck-institut . miele . mme entertainment . mpi . nanu nana . o2 germany . porsche . prostep . rène lezard  
. rewe . rtl . sap . scholpp . scholz . siemens . software ag . stuttgarter straßenbahn . südwestmetall . süwag . swk bank . swr . t-online .  
tagesspiegel . techem . thyssenkrupp . tobit software . tu berlin . universität wien . variomedia . varta . verband druck & medien . versatel  
nord . vfb stuttgart . wall . web.de . weleda . **1&1** . air berlin . alba . art+com . avm . bavaria film . bechtle ag . berliner sparkasse . bilfinger  
berger baugesellschaft . bitburger braugruppe . bmw . **bosch** . bsr . bundesverband deutscher banken . caritas . datev . **denic** . deutscher  
medienverband . dpa . deutschlandradio . drk wendlingen . euro-freight . euromicron . evangelisches krankenhaus köln . freenet . fu ber-  
lin . gegenbauer holding . **gema** . gemeinde barleben . gmx . hellweg . josef witt . kabel bw . kettler . **landesbank berlin** . marco o'polo .  
max-planck-institut . miele . mme entertainment . mpi . nanu nana . o2 germany . porsche . prostep . rène lezard . rewe . rtl . sap . scholpp  
. scholz . **siemens** . software ag . stuttgarter straßenbahn . südwestmetall . süwag . **swk bank** . swr . t-online . tagesspiegel . techem .  
thyssenkrupp . tobit software . tu berlin . **universität wien** . variomedia . varta . verband druck & medien . versatel nord . vfb stuttgart .  
wall . web.de . weleda . 1&1 . air berlin . **alba** . art+com . avm . bavaria film . bechtle ag . berliner sparkasse . bilfinger berger baugesell-  
schaft . **bitburger braugruppe** . bmw . bosch . bsr . bundesverband deutscher banken . **caritas** . datev . denic . deutscher medienverband  
. dpa . deutschlandradio . drk wendlingen . euro-freight . euromicron . evangelisches krankenhaus köln . freenet . fu berlin . gegenbauer  
holding . gema . gemeinde barleben . gmx . hellweg . josef witt . kabel bw . kettler . landesbank berlin . **marco o'polo** . max-planck-institut  
. miele . mme entertainment . mpi . nanu nana . o2 germany . **porsche** . prostep . rène lezard . rewe . rtl . **sap** . scholpp . scholz . siemens  
. software ag . stuttgarter straßenbahn . südwestmetall . süwag . swk bank . swr . t-online . **tagesspiegel** . techem . thyssenkrupp . tobit  
software . tu berlin . universität wien . **variomedia** . varta . verband druck & medien . versatel nord . vfb stuttgart . wall . web.de . weleda  
. 1&1 . air berlin . **alba** . art+com . avm . bavaria film . bechtle ag . berliner sparkasse . bilfinger berger baugesellschaft . bitburger brau-  
gruppe . bmw . **bosch** . bsr . bundesverband deutscher banken . caritas . datev . denic . deutscher medienverband . **dpa** . deutschland-  
radio . drk wendlingen . euro-freight . euromicron . **evangelisches krankenhaus köln** . freenet . fu berlin . gegenbauer holding . gema .  
gemeinde barleben . gmx . hellweg . josef witt . kabel bw . kettler . landesbank berlin . marco o'polo . max-planck-institut . miele . mme  
entertainment . mpi . nanu nana . o2 germany . porsche . prostep . **rène lezard** . rewe . rtl . sap . scholpp . scholz . siemens . software  
ag . stuttgarter straßenbahn . südwestmetall . **süwag** . swk bank . swr . t-online . tagesspiegel . techem . **thyssenkrupp** . tobit software

## eleven

Gesellschaft zur Entwicklung und Vermarktung  
von Netzwerktechnologien mbH  
Hardenbergplatz 2 · D-10623 Berlin

fon: +49 (0) 30 - 52 00 56 - 0  
fax: +49 (0) 30 - 52 00 56 - 299  
info@eleven.de  
www.eleven.de